

# KELİME AVI: EV EŞYALARI

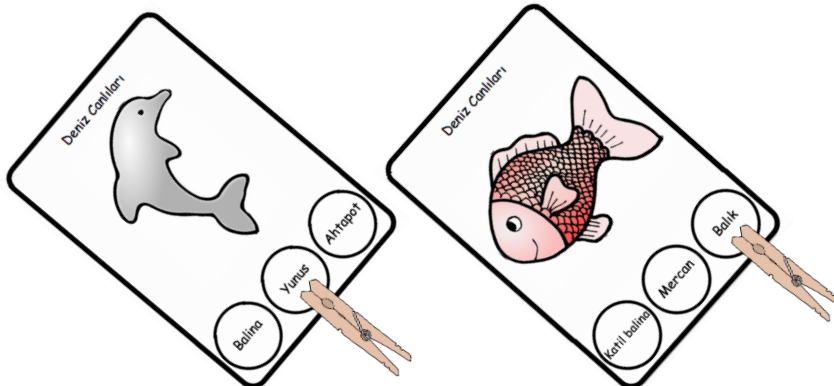




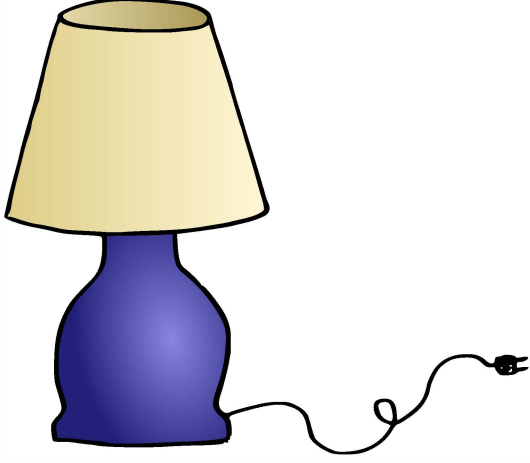
# Materyal Hakkında

Bu materyal çocuklarınızla birlikte gerçekleştirebileceğiniz kelime tanıma çalışmalarını desteklemek amacıyla geliştirilmiştir. Kelime avı çocuklarınızın ince motor becerilerinin gelişimini desteklemesinin yanı sıra çocuklarda; görsel algı, yeni kelimeler öğrenme, sembolik okuma, okuma becerilerine hazırlık ve dikkat becerilerinin gelişimine katkı sağlamaktadır.

1. Bu çalışmayı gerçekleştirmek için dijital olarak hazırlanmış bu materyalin çıktısını alınız.
2. Materyali çizgilerinden dikkatlice kesiniz ve kestiğiniz parçaları laminasyon kaplama yapınız. Laminasyon kaplama imkanınız yoksa parçaları bir mukavva üzerine yapıştırınız ve koli bandı ile parçayı sarınız. Bunu yapmanız materyali dayanıklı hale getirecektir.
3. Çocuğunuzla kelime avı çalışması yapacağınız zaman mandal ve materyalleri çocuğunuzun çalışma masasının üzerinde hazır bulundurunuz.
4. Çocuğunuzun size bakmasını sağlayınız ve sonrasında başlama yönergesi veriniz. Başlama yönergeniz "Doğru kelimeyi bul" şeklinde olabilir.
5. Çocuğunuz resimle eşleşen doğru kelimeyi bulduğunda kelimenin üzerine mandal takmasını sağlayınız. Çocuğunuz mandalı doğru kelimeye taktığında onu ödüllendiriniz. Öğretim sürecinde fiziksel ipuçlarından yararlanabilirsiniz.



Ev Eşyaları



Lamba

Gardırop

Kanepe

Ev Eşyaları

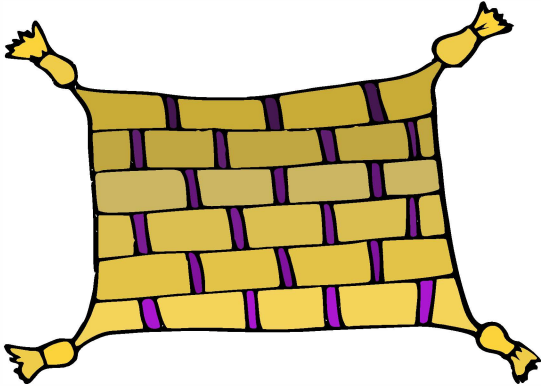


Kanepe

Telefon

Sandalye

Ev Eşyaları

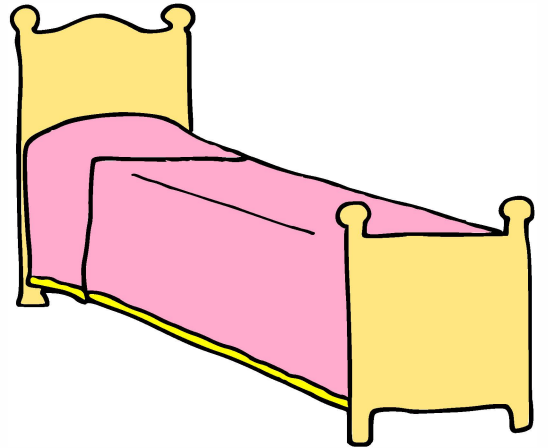


Hamak

Televizyon

Kilim

Ev Eşyaları

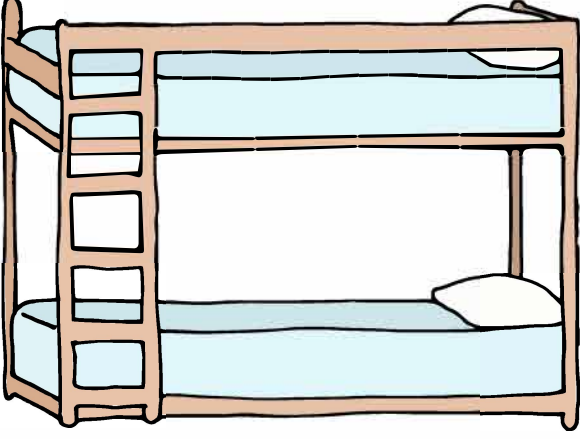


Hamak

Yatak

Masa

Ev Eşyaları

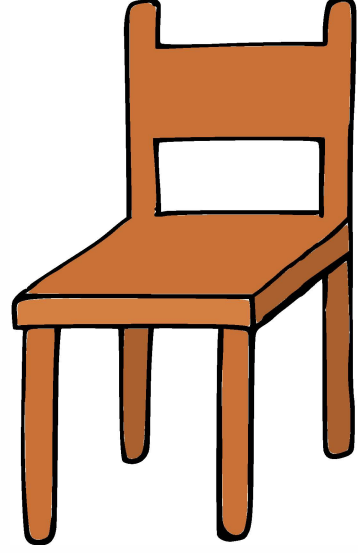


Ranza

Yatak

Gardırop

Ev Eşyaları

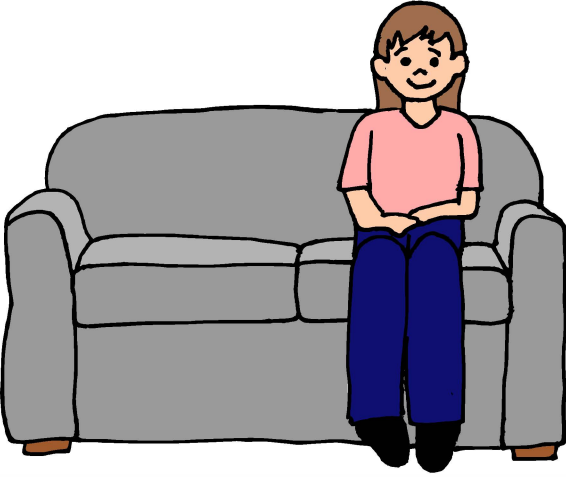


Telefon

Sandalye

Yatak

Ev Eşyaları

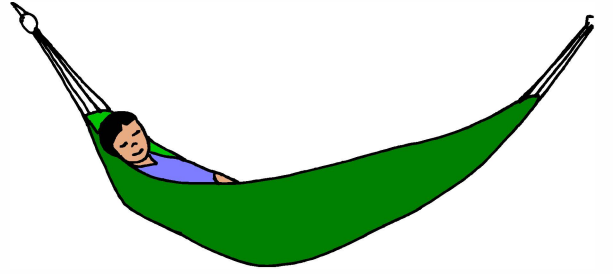


Masa

Yatak

Kanepe

Ev Eşyaları

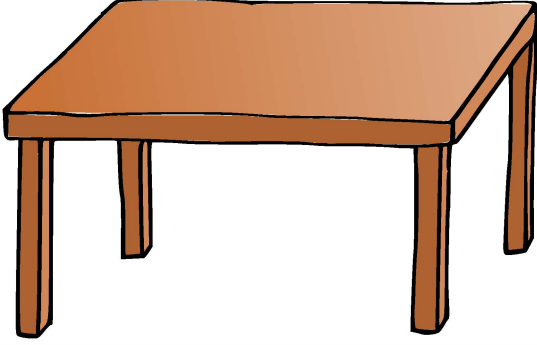


Masa

Hamak

Kanepe

Ev Eşyaları

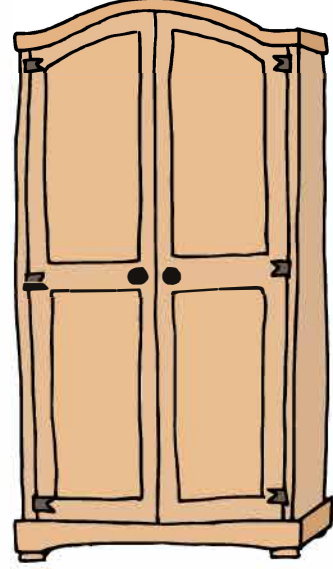


Masa

Kanepeler

Telefon

Ev Eşyaları

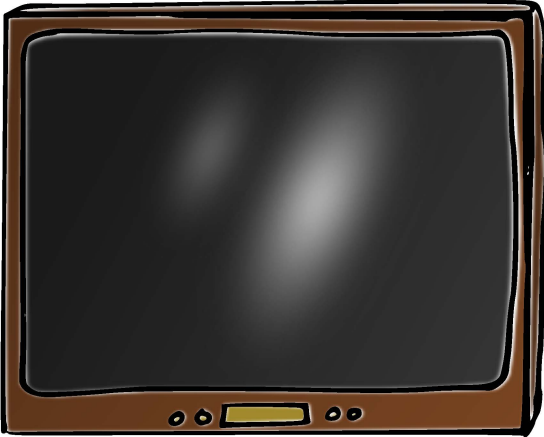


Hamak

Gardırop

Ranza

Ev Eşyaları

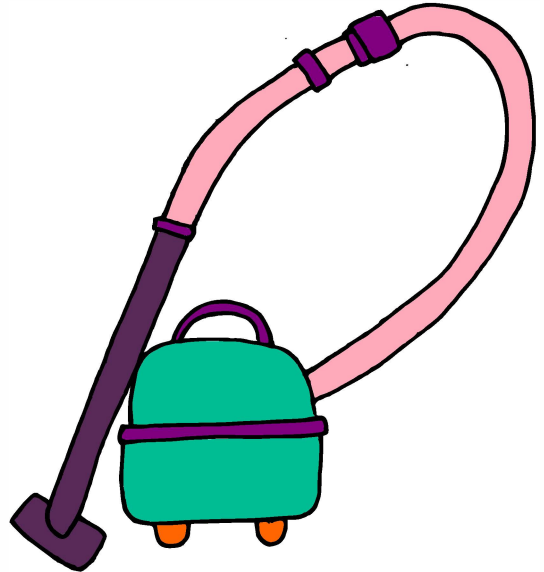


Ranza

Kanepeler

Televizyon

Ev Eşyaları



Masa

Süpürge makinesi

Telefon